

Cuisson modulaire thermaline 90 - Robinet mélangeur automatique, 1 Coté- H=800

REPÈRE # _____

MODELE # _____

NOM # _____

SIS # _____

AIA # _____



589390 (MCMAHAB3BO)

Robinet mélangeur
automatique, travail sur 1
coté

Description courte

Repère No. _____

Mitigeur automatique pour l'eau chaude et froide, avec contrôle électronique de la quantité d'eau. Élément conçu conformément à la norme DIN 18860_2 avec une façade en retrait de 20 mm et un socle en retrait de 70 mm. Cadre intérieur pour solidité extrême de 2 mm et 3 mm en 1.4301 (AISI 304). Plan de travail de 2mm en 1.4301 (AISI 304). Surface plate, facile à nettoyer. Système de connexion THERMODUL créant une surface de travail sans obstacle lorsque les Eléments sont connectées ensemble, évitant ainsi à la saleté d'entrer. Certification IPX5 relative à la résistance à l'eau. Configuration : Monobloc, 1 côté fonctionnel.

Caractéristiques principales

- Mélangeur d'eau chaude et froide.
- Tous les composants principaux sont facilement accessibles depuis la façade.
- Système de connexion THERMODUL créant une surface de travail sans obstacle lorsque les unités sont connectées ensemble, évitant ainsi à la saleté d'entrer dans des composants vitaux et facilitant le retrait des unités en cas de remplacement ou de maintenance.
- Grand robinet en inox.

Construction

- Dessus épaisseur 2 mm en 1.4301 (AISI 304).
- Certification IPX5 relative à la résistance à l'eau.
- Conception conforme à la norme DIN 18860_2 avec rebord anti-gouttes de 20 mm et un socle de en retrait de 70 mm.
- Surface plate pour réduire au minimum les zones cachées et faciliter le nettoyage de toutes les surfaces
- Cadre interne en acier inoxydable pour une robustesse renforcée.

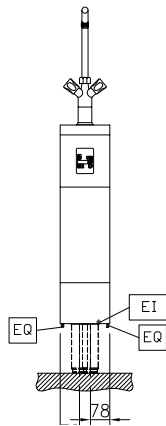
APPROBATION: _____



Electrolux
PROFESSIONAL

Cuisson modulaire thermale 90 - Robinet mélangeur automatique, 1 Coté- H=800

Avant



Électrique

Voltage : 230 V/1N ph/50/60 Hz
Total Watts : 0.1 kW

Eau

Section arrivée eau chaude : 3/4"
Section arrivée eau froide : 3/4"

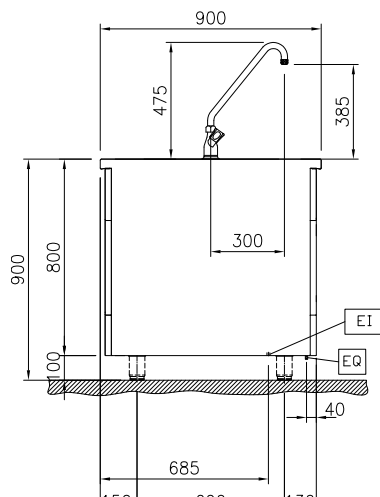
Informations générales

Largeur extérieure : 200 mm
Profondeur extérieure : 900 mm
Hauteur extérieure : 800 mm
Poids net : 30 kg

Durabilité

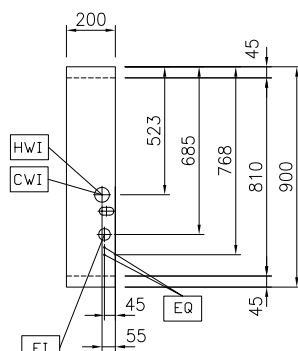
Consommation de courant: 0.5 Amps

Côté



CWI = Raccordement eau froide
EI = Connexion électrique
HWI = Raccordement eau chaude

Dessus



Cuisson modulaire
thermale 90 - Robinet mélangeur automatique, 1 Coté- H=800

La société se réserve le droit de modifier les spécifications techniques sans préavis.

2025.12.12

Accessoires en option

- | | | | | | |
|---|------------|--------------------------|---|------------|--------------------------|
| • Kit rail de connexion 900mm | PNC 912502 | <input type="checkbox"/> | • Panneau de séparation en acier inoxydable, 900 x 800 mm (à utiliser uniquement entre les modèles Electrolux Professional thermaline Modular 90 et thermaline C90) | PNC 913673 | <input type="checkbox"/> |
| • Panneau latéral inox (12mm) 900x800mm, central | PNC 912511 | <input type="checkbox"/> | | | |
| • Tablette de dressage 130mm, largeur 200mm | PNC 912520 | <input type="checkbox"/> | • Panneau latéral en acier inoxydable, 900 x 800 mm, encastrable (à utiliser uniquement contre un mur, contre une niche et entre des appareils Electrolux Professional Thermaline et ProThermetic et des appareils externes, à condition que ceux-ci aient au moins les mêmes dimensions) | PNC 913689 | <input type="checkbox"/> |
| • Tablette de dressage 200mm, largeur 200mm | PNC 912550 | <input type="checkbox"/> | | | |
| • Étagère rabattable, 300x900mm | PNC 912581 | <input type="checkbox"/> | | | |
| • Étagère rabattable, 400x900mm | PNC 912582 | <input type="checkbox"/> | | | |
| • Étagère latérale fixe, 200x900mm | PNC 912589 | <input type="checkbox"/> | | | |
| • Étagère latérale fixe, 300x900mm | PNC 912590 | <input type="checkbox"/> | | | |
| • Étagère latérale fixe, 400x900mm | PNC 912591 | <input type="checkbox"/> | | | |
| • Socle inox, central, 200mm | PNC 912914 | <input type="checkbox"/> | | | |
| • Kit rail de connexion droit | PNC 912975 | <input type="checkbox"/> | | | |
| • Kit rail de connexion gauche | PNC 912976 | <input type="checkbox"/> | | | |
| • Rail d'extrémité gauche affleurant, 900mm | PNC 913111 | <input type="checkbox"/> | | | |
| • Rail d'extrémité droit affleurant, 900mm | PNC 913112 | <input type="checkbox"/> | | | |
| • Rail d'extrémité gauche (12mm) pour éléments TL90 | PNC 913202 | <input type="checkbox"/> | | | |
| • Rail d'extrémité droit (12mm) pour éléments TL90 | PNC 913203 | <input type="checkbox"/> | | | |
| • Panneau latéral gauche inox, ep 24mm, H=800 | PNC 913224 | <input type="checkbox"/> | | | |
| • Panneau latéral droit inox, ep 24mm, H=800 | PNC 913225 | <input type="checkbox"/> | | | |
| • Rail de connexion pour fourneau dos à dos sans dossier | PNC 913227 | <input type="checkbox"/> | | | |
| • Insert profilé d=900 | PNC 913232 | <input type="checkbox"/> | | | |
| • Endrail kit, (12.5mm), for back-to-back installation, left | PNC 913251 | <input type="checkbox"/> | | | |
| • Endrail kit, (12.5mm), for back-to-back installation, right | PNC 913252 | <input type="checkbox"/> | | | |
| • Kit de rail d'extrémité, encastré, pour installation dos à dos, gauche | PNC 913255 | <input type="checkbox"/> | | | |
| • Kit de rail d'extrémité, encastré, pour installation dos à dos, droit | PNC 913256 | <input type="checkbox"/> | | | |
| • Side reinforced panel only in combination with side shelf, for freestanding units | PNC 913259 | <input type="checkbox"/> | | | |
| • Panneau latéral renforcé uniquement en combinaison avec une étagère latérale, pour installations dos à dos, gauche | PNC 913277 | <input type="checkbox"/> | | | |
| • Panneau latéral renforcé uniquement en combinaison avec une étagère latérale, pour une installation dos à dos, à droite | PNC 913278 | <input type="checkbox"/> | | | |